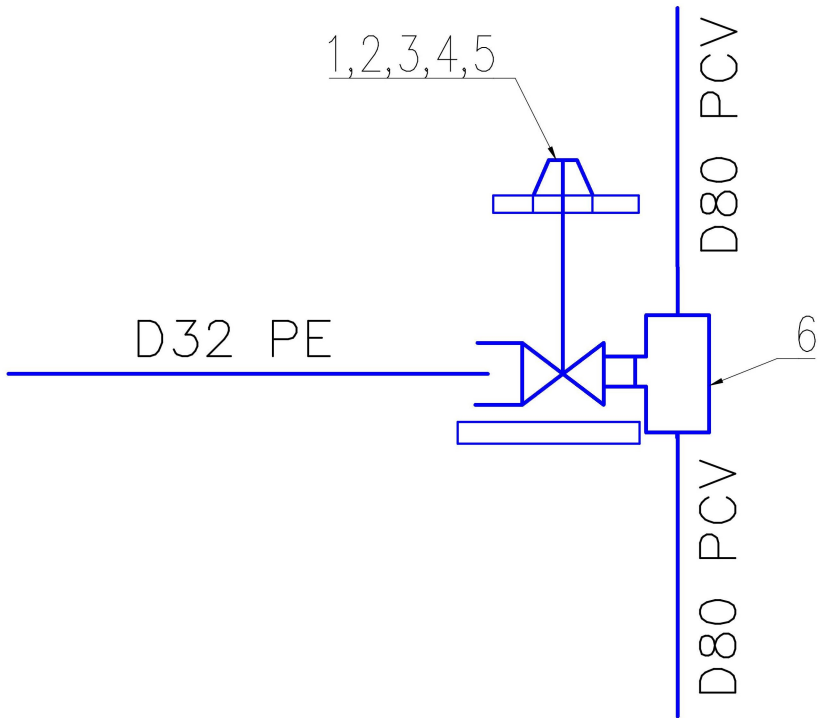


## SCHEMAT WĘZŁA WODOCIĄGOWEGO



L.p.	Rodzaj/wielkość armatury/nr katalogowy	Ilość [szt.]
1	Skrzynka żeliwna do zasuw	1
2	Płyta betonowa 0,4x0,4x0,1 m z otworem ø185	1
3	Płyta betonowa 0,4x0,4x0,1 m	1
4	Zasuwa do przyłączy domowych DN32 z gwintem zewnętrznym i złączem ISO D32 do rur PE, PN16	1
5	Obudowa sztywna do zasuw do przyłączy domowych DN32	1
6	Opaska do nawiercania do rur PE D90/DN32	1

UWAGI:

1. Zastosować podaną armaturę lub inną równoważną.
2. Na połączeniach kołnierзовych stosować śruby ze stali nierdzewnej.
3. Oznaczenie sieci, przyłączy (zasuwy, hydranty, zamknięcia domowe) wykonać przy użyciu tabliczek z tworzyw sztucznych (wymienne literki) lub metalowych z literami wybijanymi numerownikami, umieszczone na budynkach lub ogrodzeniach trwałych. W przypadku braku stałych elementów w odległości do 15 metrów, oznakowanie sieci wykonać na słupkach betonowych. Zabrania się wykonywania oznaczeń sieci wodociągowej na słupach energetycznych i teletechnicznych.
4. Rodzaj łączenia dobrać do materiału rurociągu sieci istniejącej.

Niniejszy rysunek należy rozpatrywać w odniesieniu do pozostałych elementów dokumentacji technicznej. Nie należy składować wymiarów z rysunku. Przed rozpoczęciem prac budowlanych lub opracowaniem rysunków szczegółowych, wszystkie wymiary muszą zostać sprawdzone na budowie, a autor projektu powinien zostać poinformowany o wszelkich istotnych rozbieżnościach.					
Projekt jest w rozumieniu ustawy o prawie autorskim i prawach pokrewnych utworem architektoniczno - urbanistycznym i jest chroniony prawem autorskim.					
		jednostka projektowa: A&B URBUSI PROJEKTOWE ANNA ŚMARCZAK ul. Gen. W. Sikorskiego 3, 39-40 Nowa Dęba tel. 695 100 773, 695 100 667			
temat / nazwa :		„Budowa boiska wielofunkcyjnego wraz z infrastrukturą techniczną na części działki nr ew. 8177/11 w Grębowie”			
inwestor:		Powiat Tarnobrzelski ul. 1 Maja 4, 39-40 Tarnobrzeg			
adres inwestycji:		DZIAŁKA nr ew. 8177/11 OSIEDLE nr 0001 GRĘBÓW JEDYNOŚĆKA ew.: 182003 Z GRĘBÓW			
branża:		faza:		branża:	
SANITARNA		PT		S	
nazwa rysunku:		skala:		nr op.	
Schemat węzła włączeniowego		-		S-4.1	
imię i nazwisko:		nr uprawnień:		data:	
projektant:				podpis:	
mgr inż. Dorota Zych - spec.inż.wod.hier.		POK00087/POS/13			
sprawdzający:					
opracował:					